



LIFEARM®

# VERGÜTUNGSPLAN



# KOMMEN SIE ZU LIFEPHARM ALS

## KUNDE

- Sie zahlen den Wiederverkaufspreis für alle LifePharm Produkte.

## VORZUGSKUNDE

- Sie zahlen den Großhandelspreis für alle LifePharm Produkte.
- Sie können das vorteilhafte automatische Lieferprogramm nutzen.
- Sie können Sonderangebote für Produkte nutzen und an Promotions teilnehmen.

## SELBSTSTÄNDIGER VERTRIEBSPARTNER (SVP)

- Sie zahlen den Großhandelspreis für alle LifePharm Produkte.
- Sie sind jeden Monat so aktiv, wie erforderlich.
- Sie verdienen Provisionen und Boni.
- Sie können an Promotions und Prämienprogrammen teilnehmen.

# DER BESTE START

## GESCHÄFTSERFOLG EINSTEIGERPAKET

- Kommen Sie für nur 29.95 \$ zu LifePharm und erhalten Sie dafür:
  - persönliche replizierte Website und Virtual Office
  - Kundenservice und Unterstützung
  - Rabatt auf Produktpreise
  - Zugang zu Promotions und Prämienprogrammen
  - Unternehmenseigene Tools und Benachrichtigungen

\* Bei der Einschreibung ist das Einsteigerpaket für den Geschäftserfolg beim Kauf eines Aktivierungspacks oder höher enthalten.



# 10 EINKOMMENSKANÄLE

## WÖCHENTLICHE VERDIENSTMÖGLICHKEITEN

- Verkaufsgewinn
- Schnellstart-Bonus
- Break-Even-Bonus
- Matrix-Bonus
- Matrix-Übereinstimmungsbonus
- Verknüpfungsbonus
- Verknüpfungs-Übereinstimmungsbonus

## MONATLICHE VERDIENSTMÖGLICHKEITEN

- Business-Builder-Bonus
- Team-Leader-Bonus
- Global Ambassador Bonus

## PLUS

- Lifestyle Boni und Belohnungen

# VERKAUFGSGEWINN

## WÖCHENTLICHE AUSZAHLUNG

### NUTRITIONAL POWERHOUSE



**Großhandelspreis**  
125 USD

**Wiederverkaufspreis**  
165 USD

**Sie verdienen**  
**40 USD**

### SKIN CELL REGENERATION



**Großhandelspreis**  
135 USD

**Wiederverkaufspreis**  
188 USD

**Sie verdienen**  
**53 USD**

Der Verkaufsgewinn für Laminine & OMEGA+++ beträgt 10 USD pro Flasche. Der Verkaufsgewinn für DIGESTIVE+++ and IMMUNE+++ beträgt 9 USD pro Flasche. Der Verkaufsgewinn für Lamiderm Apex beträgt 23 USD pro Flasche.

# SCHNELLSTART-BONUS

## WÖCHENTLICHE AUSZAHLUNG

Sie erhalten 15% des PrV der Anfangsbestellung\* von allen SVP und Vorzugskunden, die Sie persönlich bei LifePharm einschreiben.

\*Nur für die erste Bestellung der von Ihnen eingeschriebenen Mitglieder.



# BREAK-EVEN-BONUS

## WÖCHENTLICHE AUSZAHLUNG

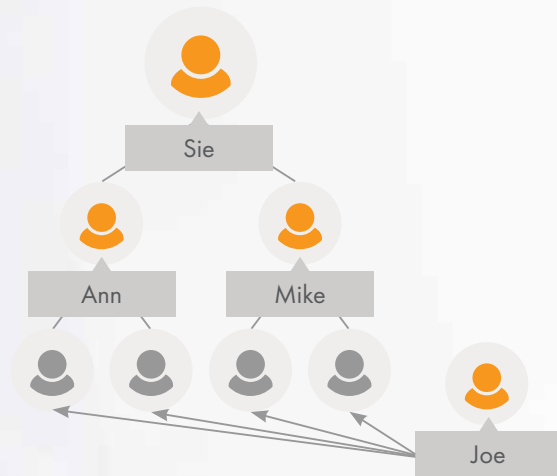
Nach der Erstbestellung erhalten Sie 10% des PrV von allen Bestellungen der SVP und Vorzugskunden, die Sie persönlich eingeschrieben haben. Jedes Mal, bei jeder Bestellung.

Sie müssen aktiv sein, um den Break-Even-Bonus zu verdienen.



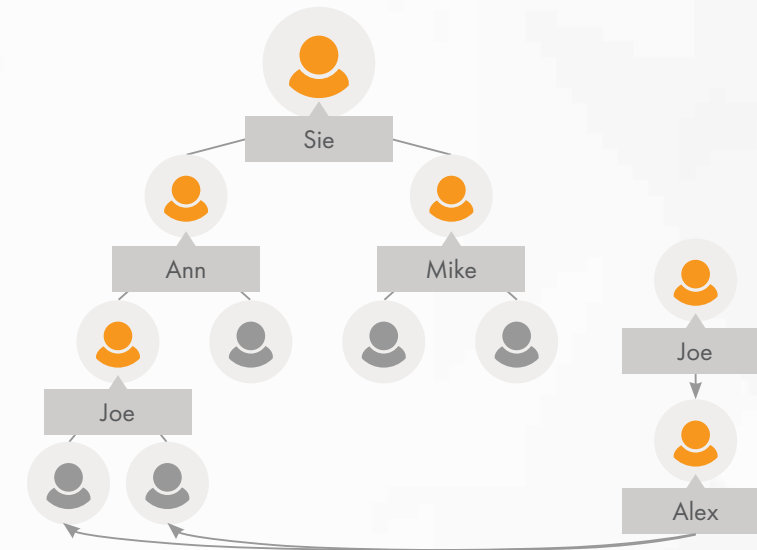
# BAUMSTRUKTUR

Beim LifePharm Vergütungsplan haben Sie die Chance, Boni aus zwei Bäumen zu verdienen: dem Matrixbaum und dem Generationenbaum.



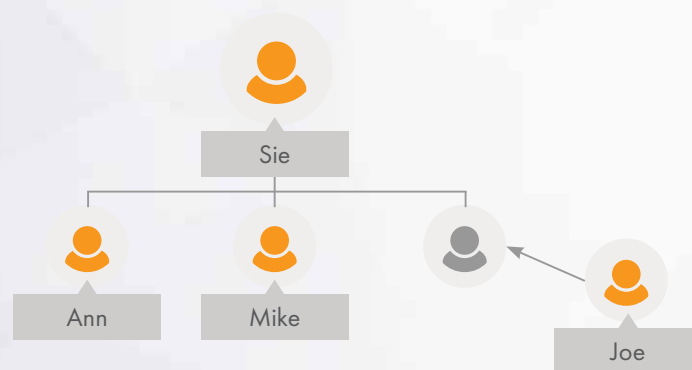
Beim Matrixbaum können Sie wählen, auf welche der vier offenen Stellen auf Ebene 2 Sie Ihren neuen persönlich gesponserten SVP Joe platzieren möchten.

## MATRIXBAUM (2X12)

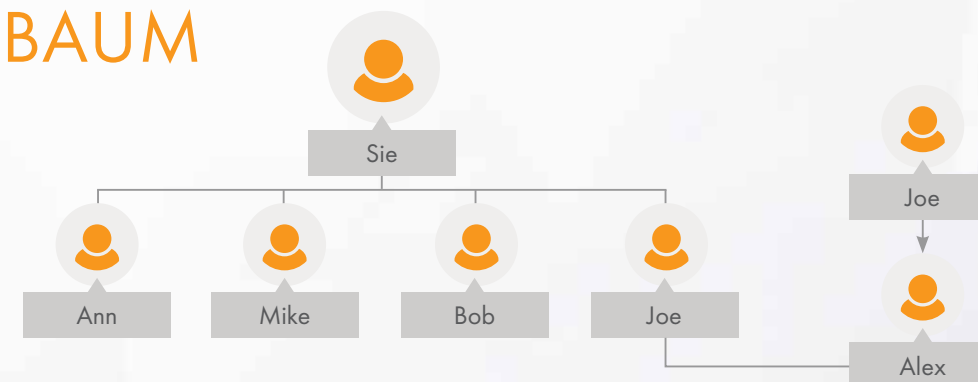


Wenn Joe jemanden neu einschreibt (sagen wir Alex), kann er ihn auf jede der offenen Stellen unter sich platzieren, solange sich jemand in der Matrix oberhalb dieses offenen Platzes befindet.

## GENERATIONENBAUM



Im Generationenbaum fällt Ihr neuer, persönlich gesponselter SVP Joe automatisch in Ihre 1. Generation.



Wenn Joe jemanden neu einschreibt (sagen wir Alex), wird er automatisch unterhalb von Joe platziert. Er gilt als Joes 1. Generation und Ihre 2. Generation.



# MATRIX-BONUS (2X12)

## WÖCHENTLICHE AUSZAHLUNG

Der Matrix-Bonus nutzt den Matrixbaum, um Vergütungen auf 12 Ebenen auszuzahlen. Wenn Sie zwei SVP oder Vorzugskunden einschreiben, werden Sie über 5 Ebenen bezahlt. Wenn Sie Silver erreichen, werden Sie über alle 12 Ebenen bezahlt.

Rang	Auszahlung in Prozent pro Ebene												Persönliches Volumen	Generationenvolumen
	Ebene 1	Ebene 2	Ebene 3	Ebene 4	Ebene 5	Ebene 6	Ebene 7	Ebene 8	Ebene 9	Eb. 10	Eb. 11	Eb. 12		
Partner	2%	2%	3%	3%	4%	🔒	🔒	🔒	🔒	🔒	🔒	🔒	25 CV	50 CV
Builder	2%	2%	3%	3%	4%	4%	4%	🔒	🔒	🔒	🔒	🔒	25 CV	100 CV
Leader	2%	2%	3%	3%	4%	4%	4%	3%	3%	🔒	🔒	🔒	25 CV	200 CV
Premier	2%	2%	3%	3%	4%	4%	4%	3%	3%	2%	🔒	🔒	50 CV	300 CV
Bronze	2%	2%	3%	3%	4%	4%	4%	3%	3%	2%	2%	🔒	100 CV	5.000 CV
Silver und darüber	2%	2%	3%	3%	4%	4%	4%	3%	3%	2%	2%	1%	100 CV	10.000 CV

Sie müssen die Anforderungen für jeden Rang erfüllen.

# MATRIX-ÜBEREINSTIMMUNGS- BONUS

## WÖCHENTLICHE AUSZAHLUNG

Erhalten Sie einen Zusatzbonus auf die Matrixeinkommen der ersten beiden von Ihnen persönlich eingeschriebenen SVPs. Dieser beträgt einen Prozentsatz ihres wöchentlichen Matrix-Einkommens.

Rang	Prozentsatz Auszahlung	Persönliches Volumen	Generationen- volumen
Partner	15%	25 CV	50 CV
Builder	20%	25 CV	100 CV
Leader	20%	25 CV	200 CV
Premier	20%	50 CV	300 CV

Sie müssen die Anforderungen für jeden Rang erfüllen.



# VERKNÜPFUNGS-BONUS

## WÖCHENTLICHE AUSZAHLUNG

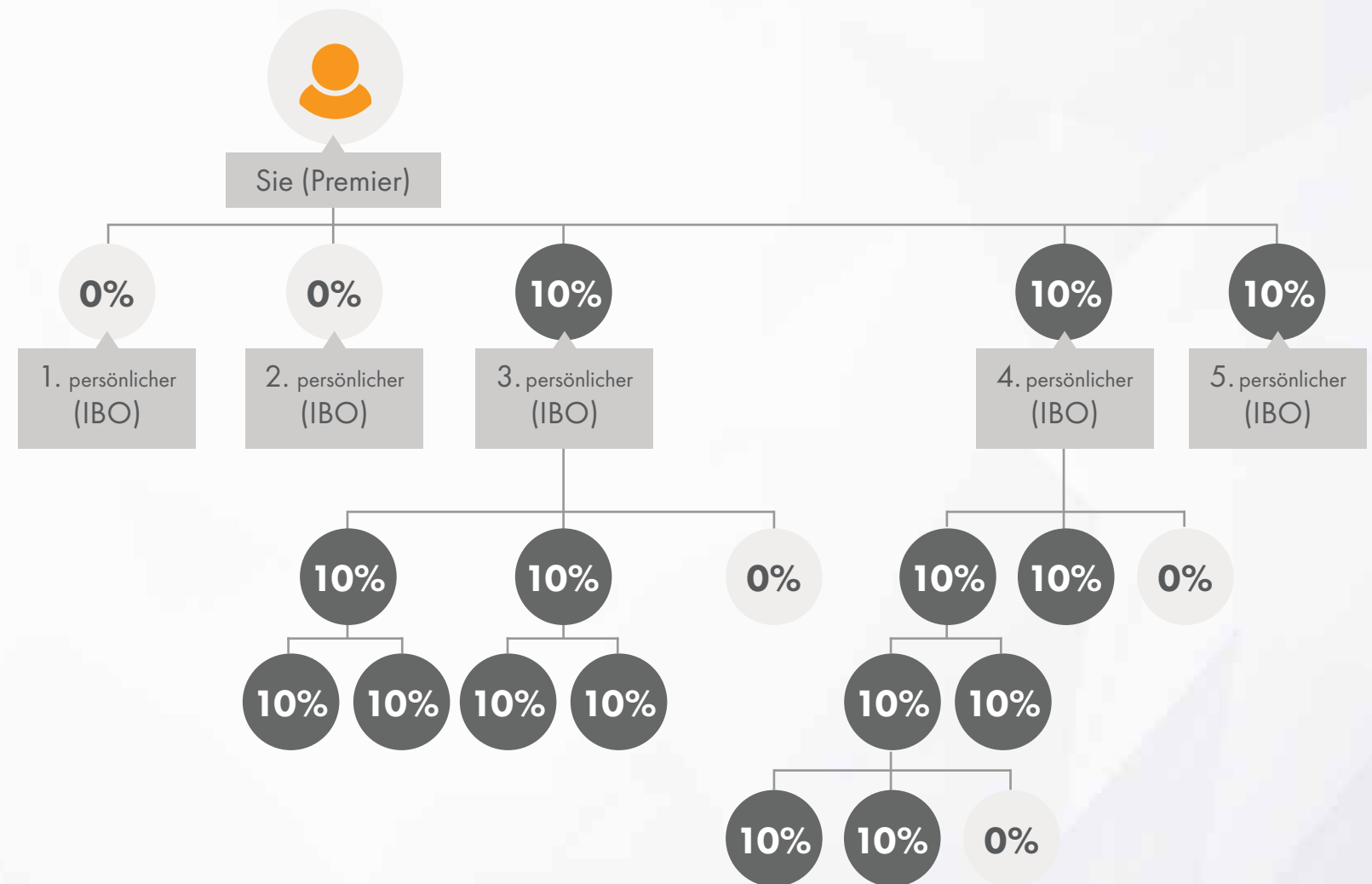
Der Verknüpfungs-Bonus nutzt den Generationenbaum und wird auf horizontaler Ebene unbegrenzt **ab dem 3. SVP gezahlt, den Sie selbst einschreiben**. Vorzugskunden werden immer mit dem Einschreibenden verknüpft, egal welche Position sie im Generationenbaum besetzen.

Der Prozentsatz des Verknüpfungsbonus hängt von Ihrem Rang ab:

Rang	Prozentsatz Auszahlung	Persönliches Volumen	Generationen-volumen
Builder	2%	25 CV	100 CV
Leader	6%	25 CV	200 CV
Premier	10%	50 CV	300 CV

Der Verknüpfungsbonus wird auch auf vertikaler Ebene unbegrenzt gezahlt, und zwar ab Ihrem 3. selbst eingeschriebenen SVP und deren „ersten beiden“ persönlich eingeschriebenen sowie deren „ersten beiden“, usw. – unbegrenzt auf vertikaler Ebene.

Sie müssen die Anforderungen für jeden Rang erfüllen.

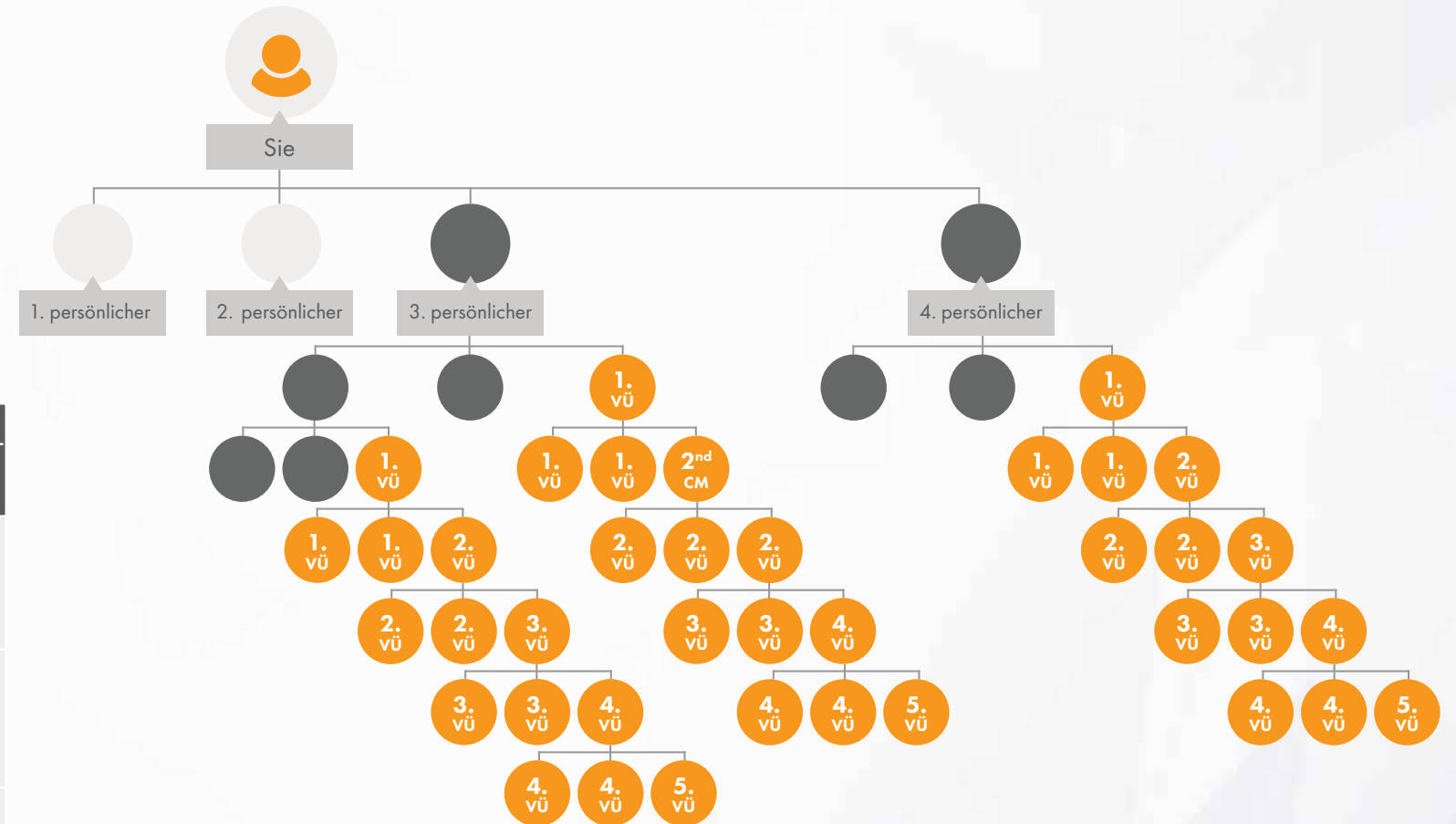


# VERKNÜPFUNGS-ÜBEREINSTIMMUNGSBONUS

## WÖCHENTLICHE AUSZAHLUNG

Sie erhalten einen Verknüpfungs-Übereinstimmungs-Bonus von einem Prozentsatz des Verknüpfungsbonus, **wenn die mit Ihnen verknüpften SVPs den Verknüpfungsbonus erhalten**. Sie verdienen an Ihrem Team aus den ersten 5 komprimierten, qualifizierten verknüpften Generationen.\*

Rang	Generation					Details	Persönliches Volumen	Generationenvolumen
	1	2	3	4	5			
Builder	15%	5%				Bringt 15% für qualifizierte SVPs der 1. Generation ein. Bringt zusätzliche 5% für die 2. Generation ein.	25 CV	100 CV
Leader	15%	10%				Bringt 15% für qualifizierte SVPs der 1. Generation ein. Bringt zusätzliche 10% für die 2. Generation ein.	25 CV	200 CV
Premier	15%	10%	10%	10%	5%	Bringt 15% für qualifizierte SVPs der 1. Generation ein. Bringt zusätzliche 10% für die 2. Generation ein, 10% für die 3. Generation, 10% für die 4. Generation, 5% für die 5. Generation	50 CV	300 CV



\*Jeder mit Ihnen verknüpfte SVP, der seinen Übereinstimmungsbonus verdient, indem er einen dritten Partner unter sich einschreibt, ist Ihre Verknüpfungsübereinstimmung der 1. Generation. Sie können einen Verknüpfungs-Übereinstimmungsbonus für bis zu 5 verknüpfte Generationen verdienen – im Generationenbaum horizontal und vertikal unbegrenzt. Sie müssen die Anforderungen für jeden Rang erfüllen.

# BUSINESS-BUILDER-BONUS

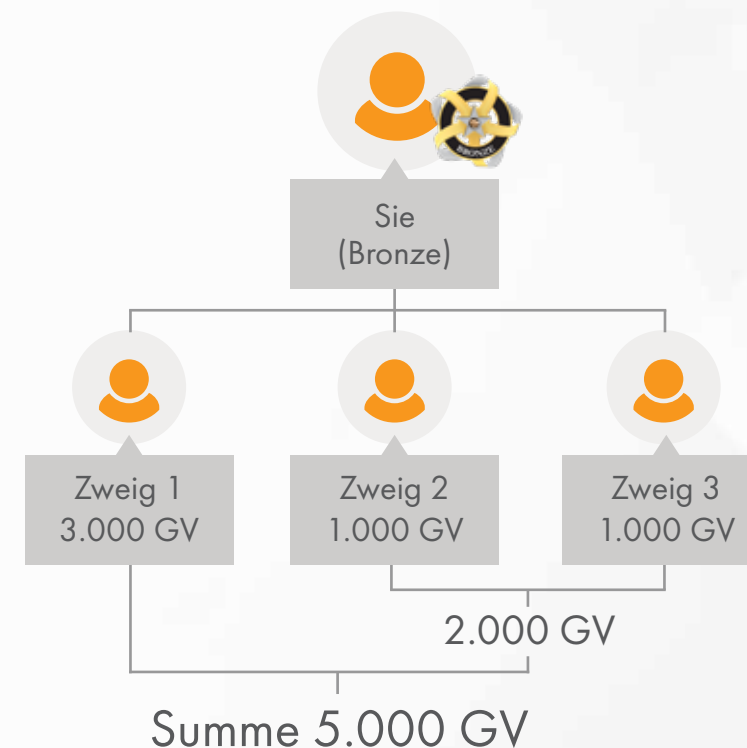
## MONATLICHE AUSZAHLUNG

Verdienen Sie einen Prozentsatz Ihres GV, wenn Ihr Generationenvolumen 5.000 erreicht und Sie auf den Rang Bronze aufsteigen. Verdienen Sie bis zu 8% Ihres GV, wenn Sie Ruby erreichen.

	Rang	Summe Generationenvolumen	Persönliches Volume	Prozentsatz Auszahlung	Auszahlung gesamt
Stufe 1	Bronze	5.000 GV	100 CV	2%	2%
Stufe 2	Silver	10.000 GV	100 CV	2%	4%
Stufe 3	Sapphire	20.000 GV	100 CV	2%	6%
Stufe 4	Ruby	40.000 GV	200 CV	2%	8%

Sie müssen die Anforderungen für jeden Rang erfüllen.

### STUFE 1

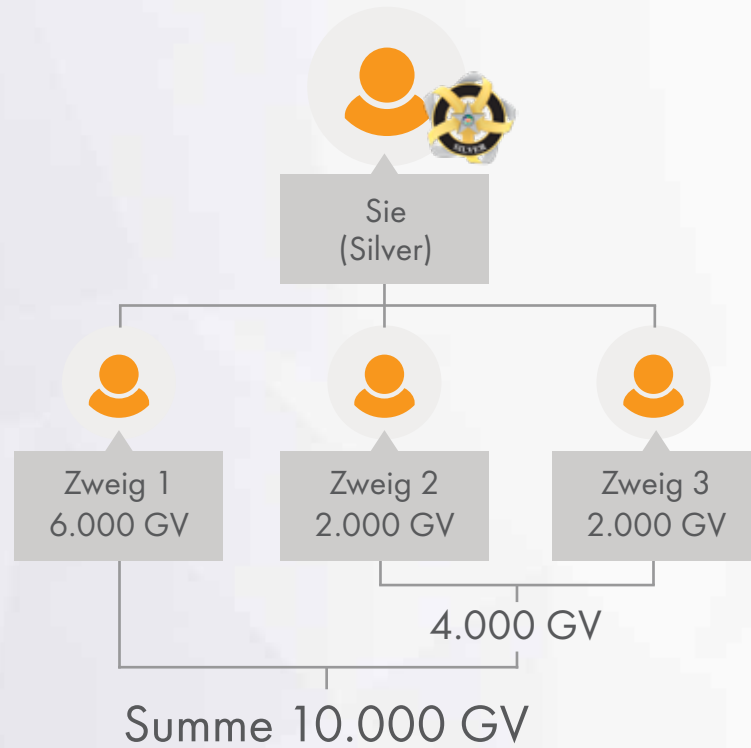


**Verdienen Sie 2%**  
Ihres GV auf dem Rang Bronze

# BUSINESS-BUILDER-BONUS

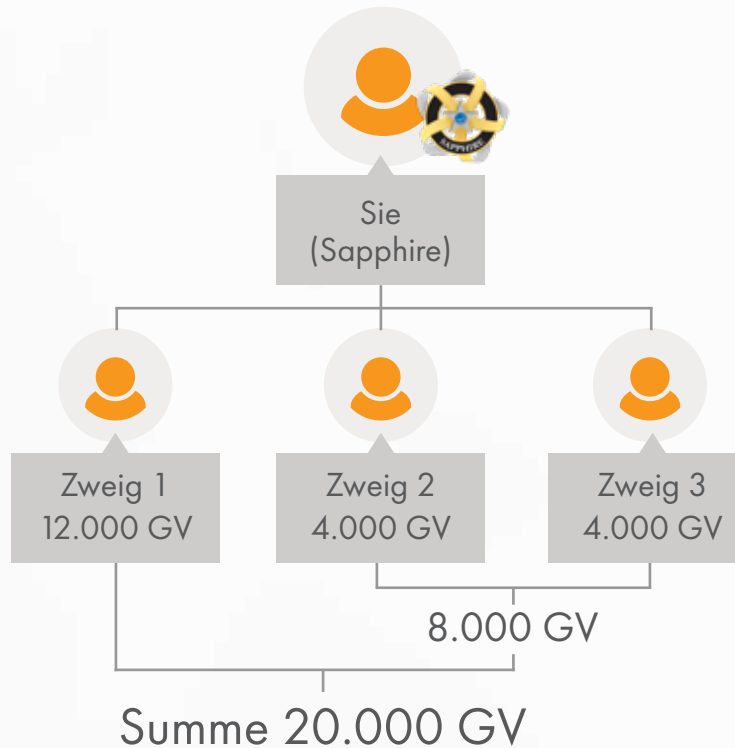
## MONATLICHE AUSZAHLUNG

### STUFE 2



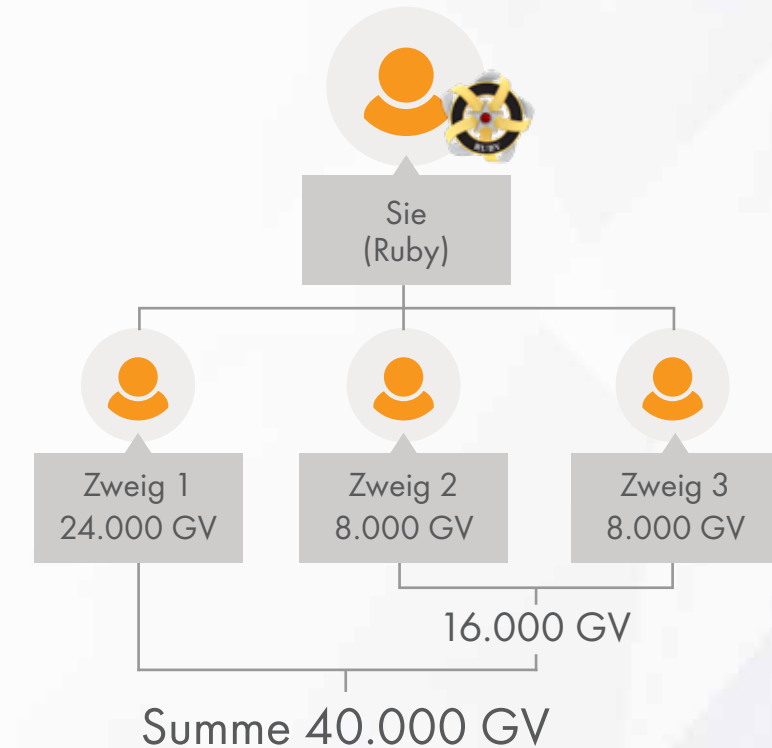
**Verdienen Sie bis zu 4%**  
Ihres GV auf dem Rang Silver

### STUFE 3



**Verdienen Sie bis zu 8%**  
Ihres GV auf dem Rang Sapphire

### STUFE 4



**Verdienen Sie bis zu 11%**  
Ihres GV auf dem Rang Ruby

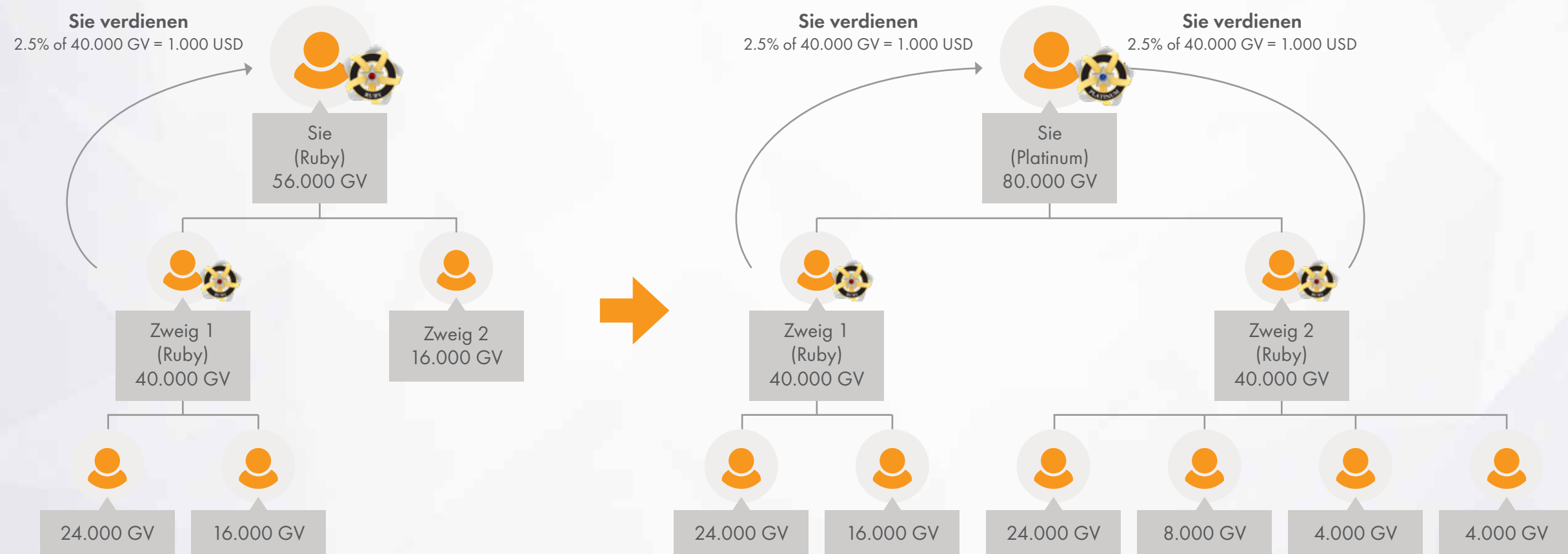
Sie müssen die Anforderungen für jeden Rang erfüllen.

# TEAM-LEADER-BONUS

## MONATLICHE AUSZAHLUNG

Wenn Sie Ruby erreichen und einen weiteren Ruby unter sich haben, verdienen Sie 2,5% von dessen Volumen. Verdienen Sie weiterhin unbegrenzt 2,5% auf das GV eines Ruby pro Volumen des Zweiges.

Rang	Persönliches Volumen	Generationen-volumen	Prozentsatz Auszahlung
Ruby	200 CV	40.000 CV	2.5%



Sobald ein zweiter Ruby im gleichen Generationenzweig erscheint, verdienen Sie auf diesem Zweig nicht länger den Team-Leader-Bonus. Sie müssen mindestens die Anforderungen für den Rang Ruby erfüllen.

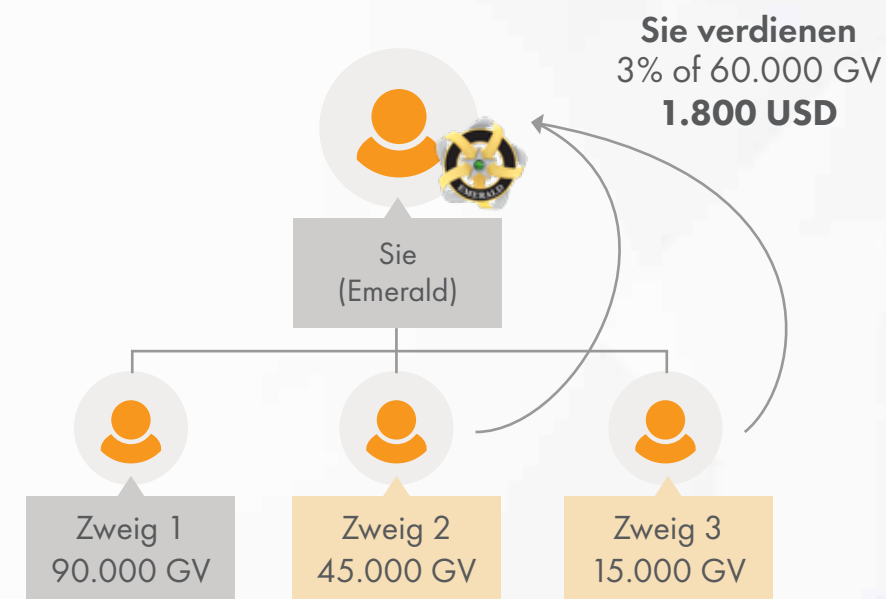
# GLOBAL AMBASSADOR BONUS

## MONATLICHE AUSZAHLUNG

Erfüllen Sie die Qualifikationen für Emerald, Titanium, Diamond und Royal Diamond und verdienen Sie jeden Monat einen Prozentsatz auf das GV außerhalb des starken Zweigs.

Rang	Persönliches Volumen	Generationen-volumen	Prozentsatz Auszahlung
Emerald	300 CV	150.000 CV	3%
Titanium	300 CV	350.000 CV	3.5%
Diamond	300 CV	700.000 CV	4%
Royal Diamond	300 CV	1.500.000 CV	5%

Sie müssen die Anforderungen für jeden Rang erfüllen.

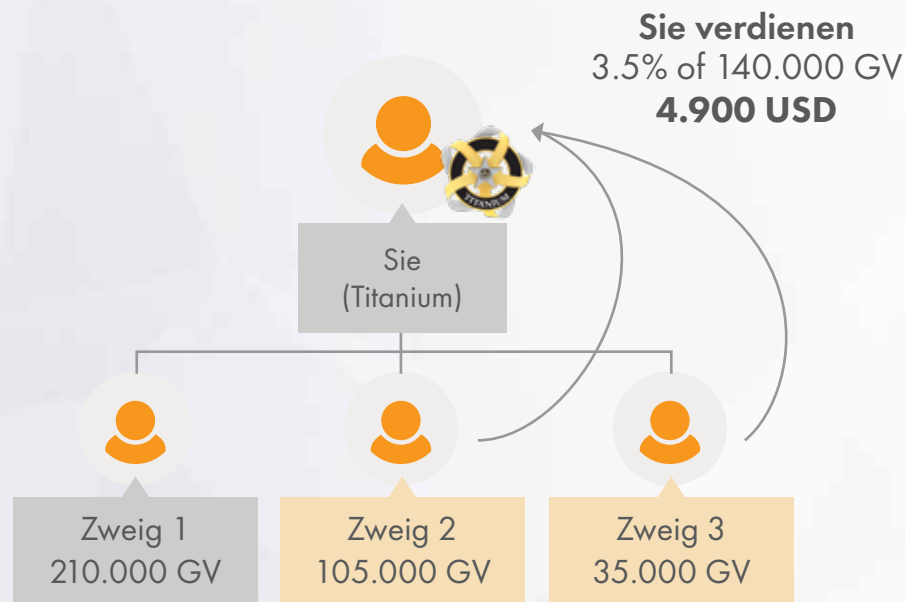


**Verdienen Sie 3%**  
des gesamten GV außerhalb des  
starken Zweigs.

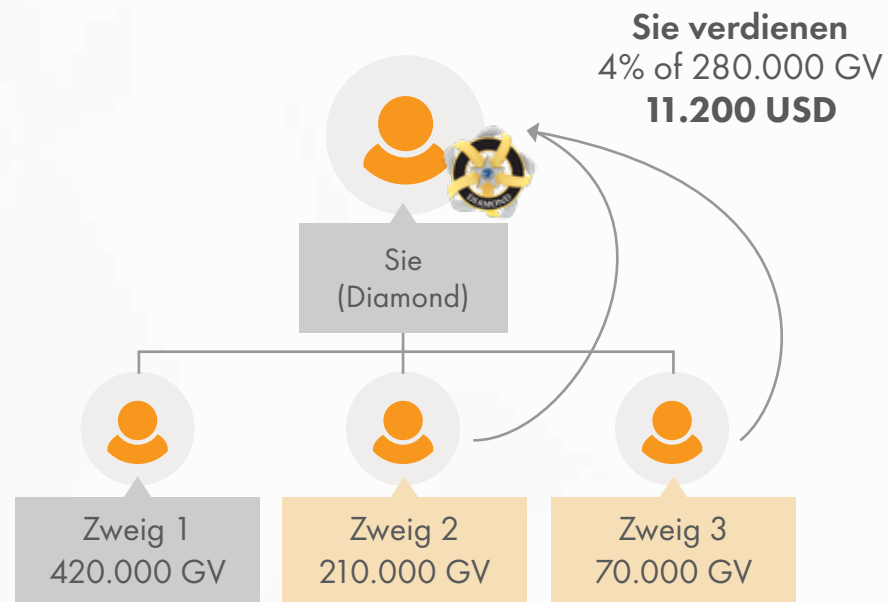


# GLOBAL AMBASSADOR BONUS

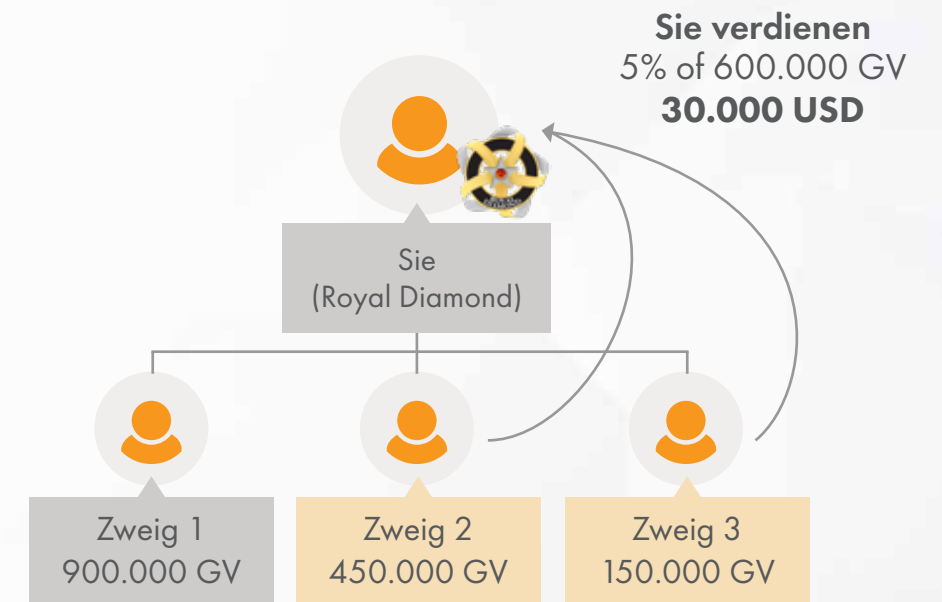
## MONATLICHE AUSZAHLUNG



**Verdienen Sie 3.5%**  
des gesamten GV außerhalb des  
starken Zweigs.



**Verdienen Sie 4%**  
des gesamten GV außerhalb des  
starken Zweigs.



**Verdienen Sie 5%**  
des gesamten GV außerhalb des  
starken Zweigs.

Sie müssen die Anforderungen für jeden Rang erfüllen.



## LIFESTYLE BONI UND BELOHNUNGEN

Jedes Jahr würdigt LifePharm die Leistungen seiner selbstständigen Vertriebspartner mit zusätzlichen Lifestyle-Preisen. Dazu gehören dieses Jahr eine Belohnung für neue Ränge von bis zu 250.000 USD, ein monatlicher Auto-Bargeldbonus ab dem Rang Silver und eine Reise zum Hauptquartier von LifePharm im kalifornischen Orange County.

# LIFESTYLE BONI UND BELOHNUNGEN

## BELOHNUNGEN FÜR NEUE RÄNGE

Wenn Sie den Rang Bronze erreichen, qualifizieren Sie sich damit für eine einmalige Belohnung von 250 USD. Steigen Sie weiter die Ränge hinauf und verdienen Sie auf jeder Ebene eine höhere Belohnung, bis zu 250.000 USD.

Rang	Bargeldbonus
 Bronze	250 USD
 Silver	500 USD
 Sapphire	Saphirreise zum Lifepharm-Hauptsitz
 Ruby	1.500 USD
 Gold	3.000 USD

Rang	Bargeldbonus
 Platinum	4.000 USD
 Emerald	7.000 USD
 Titanium	40.000 USD*
 Diamond	100.000 USD*
 Royal Diamond	250.000 USD*

Bei den Rängen Bronze bis Emerald ist die Belohnung für den neuen Rang eine Einmalzahlung.

\* Belohnungen für die Ränge Titanium, Diamond und Royal Diamond werden in fünf gleichen monatlichen Raten ausgezahlt.



# LIFESTYLE BONI UND BELOHNUNGEN

## AUTO-BONUS

### MONATLICHE AUSZAHLUNG

Sobald Sie Silver erreicht haben und Ihren Rang in zwei aufeinanderfolgenden Monaten halten, erhalten Sie eine monatliche Barvergütung für ein neues Auto. Wenn Sie Royal Diamond erreichen, kann Ihr monatlicher Auto-Bonus auf bis zu 4.000 USD steigen!

Rang	Auto-Bonus*
 Silver	250 USD
 Sapphire	400 USD
 Ruby	600 USD
 Gold	800 USD
 Platinum	1.000 USD

Rang	Auto-Bonus*
 Emerald	1.500 USD
 Titanium	2.000 USD
 Diamond	3.000 USD
 Royal Diamond	4.000 USD



\*Halten des qualifizierenden Rangs in zwei aufeinanderfolgenden Monaten

# VERGÜTUNGSPLAN UND LIFESTYLE BONUS – ZUSAMMENFASSUNG

Bonus	DER EINSTIEG					BUSINESS BUILDERS			TEAM LEADERS			GLOBAL AMBASSADORS			
	IBO (Unabhängiger Vertriebs- partner)	Partner	Builder	Leader	Premier	Bronze	Silver	Saphire	Ruby	Gold	Platinum	Emerald	Titanium	Diamond	Royal Diamond
Belohnungen für neue Ränge						250 USD	500 USD	Saphirreise zum Lifepharm-Hauptsitz	1.500 USD	3.000 USD	4.000 USD	7.000 USD	40.000 USD	100.000 USD	250.000 USD
Auto-Bonus							250 USD	400 USD	600 USD	800 USD	1.000 USD	1.500 USD	2.000 USD	3.000 USD	4.000 USD
Verkaufsgewinn	✓	✓	✓	✓	✓	✓	✓	✓	✓	✓	✓	✓	✓	✓	✓
Schnellstart-Bonus	✓	✓	✓	✓	✓	✓	✓	✓	✓	✓	✓	✓	✓	✓	✓
Break-Even-Bonus	✓	✓	✓	✓	✓	✓	✓	✓	✓	✓	✓	✓	✓	✓	✓
Matrix-Bonus		✓ 5 Ebenen	✓ 7 Ebenen	✓ 9 Ebenen	✓ 10 Ebenen	✓ 11 Ebenen	✓ 12 Ebenen	✓ 12 Ebenen	✓ 12 Ebenen	✓ 12 Ebenen	✓ 12 Ebenen	✓ 12 Ebenen	✓ 12 Ebenen	✓ 12 Ebenen	✓ 12 Ebenen
Matrix-Übereinstimmungsbonus		✓ 15%	✓ 20%	✓ 20%	✓ 20%	✓ 20%	✓ 20%	✓ 20%	✓ 20%	✓ 20%	✓ 20%	✓ 20%	✓ 20%	✓ 20%	✓ 20%
Verknüpfungsbonus			✓ 2%	✓ 6%	✓ 10%	✓ 10%	✓ 10%	✓ 10%	✓ 10%	✓ 10%	✓ 10%	✓ 10%	✓ 10%	✓ 10%	✓ 10%
Verknüpfungs-Übereinstimmungsbonus			✓ 1. Gen: 15% 2. Gen: 5%	✓ 1. Gen: 15% 2. Gen: 10%	✓ 1. Gen: 15% 2. Gen: 10% 3. Gen: 10% 4. Gen: 10% 5. Gen: 5%	✓ 1. Gen: 15% 2. Gen: 10% 3. Gen: 10% 4. Gen: 10% 5. Gen: 5%	✓ 1. Gen: 15% 2. Gen: 10% 3. Gen: 10% 4. Gen: 10% 5. Gen: 5%	✓ 1. Gen: 15% 2. Gen: 10% 3. Gen: 10% 4. Gen: 10% 5. Gen: 5%	✓ 1. Gen: 15% 2. Gen: 10% 3. Gen: 10% 4. Gen: 10% 5. Gen: 5%	✓ 1. Gen: 15% 2. Gen: 10% 3. Gen: 10% 4. Gen: 10% 5. Gen: 5%	✓ 1. Gen: 15% 2. Gen: 10% 3. Gen: 10% 4. Gen: 10% 5. Gen: 5%	✓ 1. Gen: 15% 2. Gen: 10% 3. Gen: 10% 4. Gen: 10% 5. Gen: 5%	✓ 1. Gen: 15% 2. Gen: 10% 3. Gen: 10% 4. Gen: 10% 5. Gen: 5%	✓ 1. Gen: 15% 2. Gen: 10% 3. Gen: 10% 4. Gen: 10% 5. Gen: 5%	
Business-Builder-Bonus						✓ STUFE 1	✓ STUFE 1-2	✓ STUFE 1-3	✓ STUFE 1-4	✓ STUFE 1-4	✓ STUFE 1-4	✓ STUFE 1-4	✓ STUFE 1-4	✓ STUFE 1-4	✓ STUFE 1-4
Team-Leader-Bonus									✓ 2.5%	✓ 2.5%	✓ 2.5%	✓ 2.5%	✓ 2.5%	✓ 2.5%	✓ 2.5%
Global Ambassador Bonus												✓ 3%	✓ 3.5%	✓ 4%	✓ 5%

# EINSTIEG ZU NEUEN RÄNGEN

## QUALIFIKATIONEN

Ebene	Rang	Persönlich eingeschriebene Teammitglieder	oder Builders	Persönliches Volumen
Einstieg	SVP	0	-	0 CV
	Partner	2	-	25 CV
	Builder	3	-	25 CV
	Leader	6	2	25 CV
	Premier	10	5	50 CV

# EINSTIEG ZUM HALTEN DES RANGES

## ANFORDERUNGEN

Ebene	Rang	Persönliches Volumen	Generationenvolumen
Einstieg	SVP	25 CV	0 CV
	Partner	25 CV	50 CV
	Builder	25 CV	100 CV
	Leader	25 CV	200 CV
	Premier	50 CV	300 CV

Um in jeder Woche als aktiv zu gelten, muss ein SVP in den vorherigen 30 Tagen mindestens 25 PV haben.



# DIRECTOR RANK ACHIEVEMENT AND MAINTENANCE REQUIREMENTS

Ebene	Rang	Generationenvolumen+	Erforderliches PV	Volumenanforderung aus dem schwachen Zweig (40%)*	Volumenanforderung aus dem starken Zweig (60%)*	Anforderungen Zweige
Business Builders	Bronze	5.000 CV	100 CV	2.000 CV	3.000 CV	-
	Silver	10.000 CV	100 CV	4.000 CV	6.000 CV	2 Leader Zweige
	Sapphire	20.000 CV	100 CV	8.000 CV	12.000 CV	2 Premier Zweige
Team Leaders	Ruby	40.000 CV	200 CV	16.000 CV	24.000 CV	2 Bronze Zweige
	Gold	60.000 CV	200 CV	24.000 CV	36.000 CV	2 Bronze Zweige
	Platinum	80.000 CV	200 CV	32.000 CV	48.000 CV	2 Silver Zweige
Global Ambassadors	Emerald	150.000 CV	300 CV	60.000 CV	90.000 CV	3 Silver Zweige
	Titanium	350.000 CV	300 CV	140.000 CV	210.000 CV	4 Silver Zweige
	Diamond	700.000 CV	300 CV	280.000 CV	420.000 CV	4 Ruby Zweige
	Royal Diamond	1,500.000 CV	300 CV	600.000 CV	900.000 CV	5 Ruby Zweige

- \* Mindestens 40% aus dem Generationenvolumen muss aus einem/mehreren schwachen Zweigen stammen
- +Gruppen-Generationenvolumen pro Monat für einen Monat (60:40% Balance der Zweige)
- Für den Matrix-Bonus müssen die Qualifikationen für Bronze und Silver wöchentlich gehalten werden.
- Um auf diesem Rang bezahlt zu werden, müssen die Qualifikationsanforderungen für den Rang jeden Monat erfüllt werden.



# FACHBEGRIFFE & ERKLÄRUNGEN

## AKTIVER SVP

Ein SVP ist „aktiv“, wenn er innerhalb der letzten 30 Tage eine Bestellung aufgegeben hat.

## JÄHRLICHE ERNEUERUNGSgebÜHR

Um ein aktiver SVP zu bleiben und weiterhin Zugriff auf das LifePharm Virtual Office und eine replizierte LifePharm Website zu haben, muss der SVP sein Konto am Jahrestag der Einschreibung durch die Zahlung einer Gebühr von 20 USD erneuern.

## AUTOMATISCHE LIEFERUNG

Die automatische Lieferung ist eine Festbestellung, die jeden Monat am gleichen Tag bearbeitet wird. Den SVPs wird empfohlen, die automatische Lieferung zu nutzen, damit sie stets Produkte vorrätig haben und aktiv bleiben, ohne daran denken zu müssen, am Jahrestag der Einschreibung neu zu bestellen.

## GESCHÄFTSERFOLG EINSTEIGERPAKET

Jeder, der ein LifePharm SVP werden möchte, muss 29,95 USD für das Einsteigerpaket für den Geschäftserfolg entrichten. Das Einsteigerpaket ermöglicht auch den Zugriff auf das LifePharm Virtual Office und die replizierte LifePharm Website.

## PROVISIONSVOLUMEN (PRV)

Jedem verkauften Produkt wird ein PrV zugewiesen. Auf der Basis dieses PrV werden alle Provisionen und Boni berechnet.

## KOMPRIMIEREN (BELEGUNG VERVOLLSTÄNDIGEN)

In Bezug auf Matrixprovisionen bedeutet dies Folgendes: Wenn ein SVP innerhalb Ihrer Verdienstebene nicht „aktiv“ ist, wird die Stelle als nicht besetzt angesehen. Der nächste SVP im Baum wird nach oben auf die Stelle verschoben („komprimiert“).

## GRUPPENVOLUMEN (GV) ANFORDERUNG:

Das GV ist die Summe des PrV aller Ihrer nachgelagerten SVPs in Ihrem Generationenbaum mit einer Ebene. Für jeden Status (Partner, Leader, Builder oder Premier) gilt eine bestimmte GV-Anforderung, die erfüllt sein muss, damit die Zahlung gemäß dem Rang erfolgt. Wenn das GV unter diesen Wert sinkt, wird der SVP gemäß dem entsprechenden Rang des niedrigeren GV bezahlt.

## SELBSTSTÄNDIGER VERTRIEBSPARTNER (SVP)

Ein selbständiger LifePharm Vertriebspartner ist volljährig, hat ein LifePharm SVP Bewerbungs- und Vertragsformular vollständig ausgefüllt und unterschrieben sowie das Einsteigerpaket bezahlt.

## ZWEIGE

Im Matrixbaum haben Sie nur zwei Zweige: einen auf der linken und einen auf der rechten Seite. Alle nachgelagerten SVPs gehören zu einer der Seiten. In einem Generationenbaum mit einer Ebene beginnt mit jeder Person, die Sie selbst eingeschrieben haben, ein neuer Zweig. Wenn Sie also selbst 5 SVPs eingeschrieben haben, hat der Baum 5 Zweige (siehe auch die Erläuterung unter „Baum“).



# FACHBEGRIFFE & ERKLÄRUNGEN

## EBENE

Dies ist die vertikale Position eines SVP in Ihrer Vertriebsorganisation und kann sich auf Ihren Matrixbaum & den Generationenbaum mit einer Ebene beziehen (siehe auch die Erläuterung unter „Baum“).

## PERSÖNLICHES VOLUMEN

Das PV ist die Summe des gesamten PrV, die das den von Ihnen gekauften oder verkauften Produkten zugewiesen ist. Das PrV der Produkte, die von Ihren eigenen Wiederverkaufs- und Vorzugskunden gekauft wurden, gehört zu Ihrem GV. Um Provisionen und Boni zu erhalten, muss ein SVP je nach Status und Rang bestimmte Anforderungen bei PV und GV erfüllen.

## PERSÖNLICH GEWORBEN UND EINGESCHRIEBEN

Dies sind die nachgelagerten SVP, die von Ihnen persönlich eingeschrieben wurden (gern auch als „Frontline“ bezeichnet). Sie werden im Gegenzug als ihr „Sponsor“ bezeichnet.

## VORZUGSKUNDE

Eine Person, die die LifePharm Produkte zum Großhandelspreis erwirbt. Er/sie kann am automatischen Lieferprogramm teilnehmen und ausgewählte Produktangebote nutzen.

## QUALIFIZIERTER SVP

Ein aktiver SVP, der alle Anforderungen erfüllt hat, um einen Rang beizubehalten oder zum nächsten aufzusteigen.

## HÖCHSTER ERREICHTER RANG

Sobald ein SVP einen höheren Rang erreicht hat, wird er immer unter diesem höchsten bisher erzielten Rang „geführt“, selbst wenn er die Leistungsanforderungen für diesen Rang nicht mehr erfüllt.

## WIEDERVERKAUFSKUNDE

Eine Person, die LifePharm Produkte von einem LifePharm SVP zum Wiederverkaufspreis erwirbt. LifePharm Produkte dürfen nur über einen LifePharm SVP an Wiederverkaufskunden verkauft werden.

## BAUM

Es gibt zwei Arten von Baumstrukturen:

- **Generationenbaum mit einer Ebene**  
Dieser Baum wird auch Sponsorenbaum genannt und enthält alle nachgelagerten SVP, die Sie selbst angeworben haben (nachgelagerte der 1. Ebene), deren selbst angeworbene nachgelagerte SVPs (Ihre 2. Ebene) sowie deren selbst angeworbene SVPs (Ihre 3. Ebene) usw.
- **Matrixbaum**  
Dieser Baum enthält alle SVPs, die in Ihrem Generationenbaum mit einer Ebene aufgeführt sind und diejenigen, die von Ihrem Sponsor und deren vorgelagerten SVPs bzw. deren Rekruten angeworben wurden. Alle SVPs werden in der Reihenfolge der Einschreibung in den Matrixbaum eingefügt. LifePharm nutzt einen 2x12-Matrixbaum. Dies bedeutet, dass ein SVP nur 2 Zweige auf der ersten Ebene seines Matrixbaums haben kann. Jedes zusätzliche Mitglied wird auf die nächste Ebene verschoben.

# IHRE ZUKUNFT LIEGT IN IHRER HAND



LifePharm garantiert keine Einnahmen und alle Provisionen und Boni basieren auf der Erfüllung bestimmter Aktivitäten und Leistungsanforderungen seitens des SVP.  
LifePharm behält sich das Recht vor, den Vergütungsplan jederzeit zu bearbeiten, zu modifizieren und zu ändern.

V1.180301.01